

PYTANIA DO EGZAMINU UDT PODESTY RUCHOME PRZEJEZDNE

PODESTY PODNOŚNIKI ZWYŻKI



AWANS B.H.P.
KURSY SZKOLENIA UPRAWNIENIA

ZADZWOŃ: 737 466 887 737 466 886 737 466 997
NAPISZ: awansbhp@awans-bhp.com

1 . Co to jest Urząd Dozoru Technicznego i czym się zajmuje??

Dozór techniczny to działalność zmierzająca do zapewnienia bezpiecznego funkcjonowania urządzeń technicznych , które mogą stwarzać dla życia lub zdrowia ludzkiego, mienia lub środowiska , takich jak:

- urządzenia transportu bliskiego
- urządzenia ciśnieniowe
- urządzenia do transportu i magazynowania substancji niebezpiecznych

Zakres działania UDT:

- nadzór i kontrola przestrzegania przepisów o dozorze technicznym
- wykonywanie dozoru technicznego nad urządzeniami
- wydawanie decyzji
- prowadzenie ewidencji eksploatowanych urządzeń technicznych
- analizowanie przyczyn i skutków uszkodzeń urządzeń technicznych
- inicjowanie działalności mającej na celu podnoszenie zawodowych kwalifikacji wytwórców oraz użytkowników
- popularyzowanie wiedzy związanych z bezpieczną obsługą urządzeń transportu bliskiego
- sprawdzanie kwalifikacji osób wytwarzających i konserwujących

2. Jakie akty prawne regulują zagadnienia związane z działalnością urzędu dozoru technicznego ?

- *Ustawa o Dozorze Technicznym 21 . 12 . 2000 r weszła w życie 1.01. 2001r dz. u nr 122 poz 1321*
- *Rozporządzenie o Dozorze Technicznym 29 .09 . 2003 r dz . U nr 193 poz 1890*
- *Dz. U. nr 79 poz. 849 z poz zmianami Dz.U. nr 50 poz. 426 w sprawie wymaganych kwalifikacji*
- *Dz.U. Nr 4 poz. 43 w sprawie warunków technicznych dozoru technicznego, jakim powinny*

odpowiadać dźwigniki.

3. Jakie znasz formy dozoru ?

- **Dozór pełny** (Podesty ruchome przejezdne samojezdne wolnobieżne przewoźne oraz wiszące i masztowe)
- **Dozór ograniczony** (podesty stacjonarne i załadownicze)
- **Dozór techniczny uproszczony** (nie dotyczy podestów)

4. Wymień 10 urządzeń podlegających UDT.

- *wózki jezdniowe podnośnikowe*
- suwnice
- wciągarki wciągarki
- ***podesty ruchome***
- żurawie
- dźwigi
- schody ruchome
- karuzele
- układnice magazynowe
- burty samowładownicze

5. Wymień rodzaje badań okresowych przeprowadzanych przez UDT .

- Badania odbiorcze
- Badania okresowe – przeprowadzane przy pełnym dozorze
- Badania doraźne (nadzwyczajne) przeprowadzane dla dozoru pełnego i ograniczonego obejmują :
 - Badania eksploatacyjne np. wymiana siłownika , zmiana miejsca pracy podestu

- Badania kontrolne
- Badania powypadkowe i poawaryjne

6. Kto jest uprawniony do wydawania decyzji o dopuszczeniu urządzenia do eksploatacji

Urząd Dozoru technicznego . Decyzje wydaje inspektor w imieniu prezesa Dozoru Technicznego w terminach określonych w pierwszym załączniku rozporządzenia o dozorze technicznym .

7. Gdzie odnotowana jest decyzja o dopuszczeniu do eksploatacji ?

Przechowuje się w *księdze rewizyjnej* danego urządzenia oraz nakleja się z datą kolejnego badania na urządzeniu.



8 . Co to jest księga rewizyjna ??

Księga rewizyjna urządzenia technicznego jest dokumentem wydawanym przez terenowy oddział Urzędu Dozoru Technicznego po rejestracji podestu ruchomego, dokonanej na pierwszym odbiorze księga rewizyjna zawiera :

- informacje o danym podeście
- numer ewidencyjny podestu
- informacje o użytkowniku podestu ruchomego
- **dokumentacje techniczno-ruchową !!! (DTR)**
- informacje o ważności badania podestu

- protokoły z badania podestu
- decyzję z dozoru technicznego zezwalającą na eksploatację

9. Jakie napisy powinny być umieszczone na tabliczce znamionowej podestu

- nazwa wytwórcy
- rok budowy urządzenia
- numer fabryczny
- udźwig
- wysokość podnoszenia
- ciężar podestu

10. Co ile dokonuje się wpisów w dziennik konserwacji ?

- Co 30 dni dla podestów pod pełnym dozorem (**samojezdne , wolnobieżne , przewoźne, wiszące**)
- Co 60 dni dla podestów z ograniczonym dozorem (**stacjonarne**)
- Co 180 dni dla podestów z ograniczonym dozorem (**samowyladowcze**)

CHYBA ŻE PRODUCENT OKREŚLA INACZEJ !!!

11 . Co jaki okres nadawana jest decyzja na podesty ruchome?

- Raz do roku podesty pod pełnym dozorem
- Raz na dwa lata podesty w dozorsze ograniczonym

12. Jakie są obowiązki użytkownika podestu ??

- zgłosić podest do Dozoru Technicznego
- wyposażenie w stanowiskową instrukcję obsługi stworzoną na podstawie **DTR**

- założenie i przechowywanie dziennika konserwacji
- przestrzeganie aby podest był obsługiwany zgodnie z instrukcją obsługi
- przechowywanie Księgi rewizyjnej
- stosowanie się do przepisów

13. O jakie uprawnienia się starasz?

I P

- *podesty ruchome przejezdne wolnobieżne*
- *podesty ruchome przejezdne samojezdne montowane na pojeździe*
- *podesty ruchome przejezdne przewożne*

II P

- *podesty ruchome wiszące*
- *podesty ruchome masztowe*
- *podesty ruchome stacjonarne*



14 . Jakie zagadnienia obejmuje egzamin ?

- udźwig i grupa natężenia pracy
- pojęcie stateczności
- budowa urządzenia
- mechanizmy ich budowa oraz działanie
- urządzenia zabezpieczające
- wyposażenie hydrauliczne urządzenia
- znajomości instrukcji eksploatacji czynności przed, po i w trakcie pracy
- niebezpieczne uszkodzenia, nieszczęśliwy wypadek
- praca w specyficznych warunkach (praca w pobliżu napowietrznych linii wysokiego napięcia)
- warunki bezpiecznej pracy

- bhp przy obsłudze podestu

15 . Jakie czynności musi wykonać operator przed rozpoczęciem pracy ??

- Sprawdzenie ważności **DEZYCJI**
- Zapoznanie się z instrukcją obsługi
- Sprawdzenie wpisu w książce obsługi codziennej
- Oględziny zewnętrzne podestu (stan ogumienia, mocowanie kół, wycieki, konstrukcji masztu, oświetlenia itd.)
- Zajęcie pozycji przez operatora
- Wstępna kontrola układu kierowniczego, hamulcowego
- Uruchomienie podestu

16 . Jakie czynności wykonuje operator po zakończonej pracy ?

- Podjechać podestem w miejsce ustalonego postoju
- Złożyć podest
- Wcisnąć wyłącznik awaryjny STOP
- Po wyjściu z podestu dokonuje jego oględzin
- Dokonuje wpisu w zeszyt obsługi codziennej
- Zabiera kluczyk i zdaje w miejscu wyznaczonym w danej firmie

17. Wymień kilka czynności zabronionych przez operatora .

- Podnoszenie ładunków
- Jazda z dużą prędkością
- Wychylanie się z podestu
- Podnoszenie więcej osób niż przewiduje producent
- Wjazd podestem na podłoże o nieznannej wytrzymałości

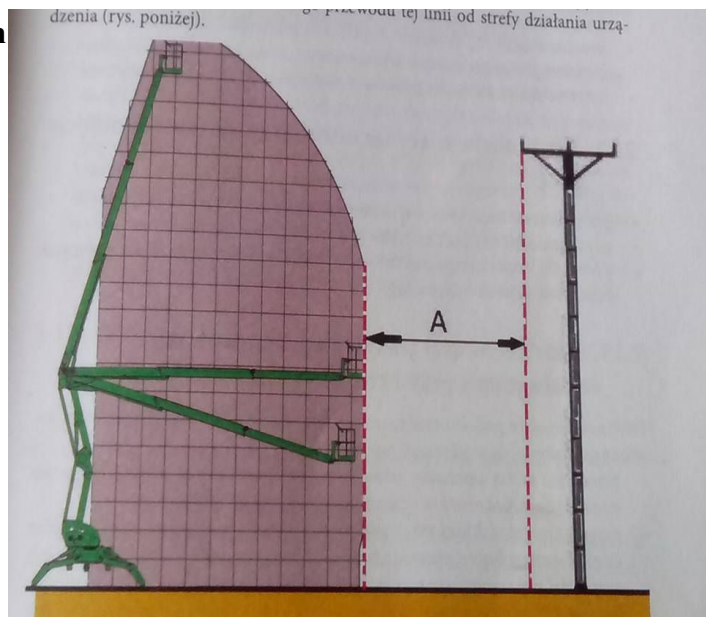
- Jazda podestem pod wpływem alkoholu
- Użytkowanie podestu bez ważnej **DECYZJI**
- praca podestem przy zbyt wielkim wietrze powyżej 25 m\s
- praca zbyt blisko linii wysokiego napięcia
- praca zbyt blisko wykopu

18 . Wymień podstawowe obowiązki operatora podestu

- *Stosować się do zaleceń producenta !!!!! (DTR dokumentacja techniczno ruchowa)*

19 . Bezpieczne odległości od napowietrznych linii wysokiego napięcia.

do 1 kv	3 m
powyżej 1 kv do 15 kv	5m
powyżej 15 kv do 30 kv	10m
powyżej 30 kv do 110 kv	15 m
powyżej 110 kv	30 m



20 . Do czego służy zawór przelewowy i jak sprawdzić jego działanie ?

Zawór przelewowy zabezpiecza układ przed nadmiernym ciśnieniem, odprowadza nadmiar płynu hydraulicznego do zbiornika wyrównawczego sprawdza się go poprzez odchylenie masztu w skrajne położenia bądź skrócenie kierownicy w skrajne położenie .

21. Jaką funkcję pełni zamek hydrauliczny ?

W momencie pęknięcia przewodu utrzymuje stałe ciśnienie w układzie hydraulicznym na każdym siłowniku powinien znajdować się jeden zamek hydrauliczny.

22. Do czego służy rozdzielacz w układzie hydraulicznym ?

Rozdzielacz służy do rozdzielania cieczy hydraulicznej na poszczególne odbiorniki.

23. Podaj podstawowe parametry podestu ?

- udźwig nominalny
- maksymalna wysokość robocza
- maksymalna wysokość platformy roboczej
- zasięg roboczy platformy roboczej
- obszar roboczy podestu ruchomego
- wymiary platformy roboczej
- prędkość podnoszenia
- prędkości ruchów teleskopowych (m/s)
- prędkość obrotu
- kąt obrotu
- prędkość jazdy podestu
- rozstaw podpór
- wymiary podestu
- masa podestu ruchomego

24. Jaka odległość powinna być zachowana od wykopu ?

0,6 metra od klinu odłamu w zależności od rodzaju gruntu.

25 . Jakie znasz rodzaje ogumienia ?

- Masywy
- Elastyczne

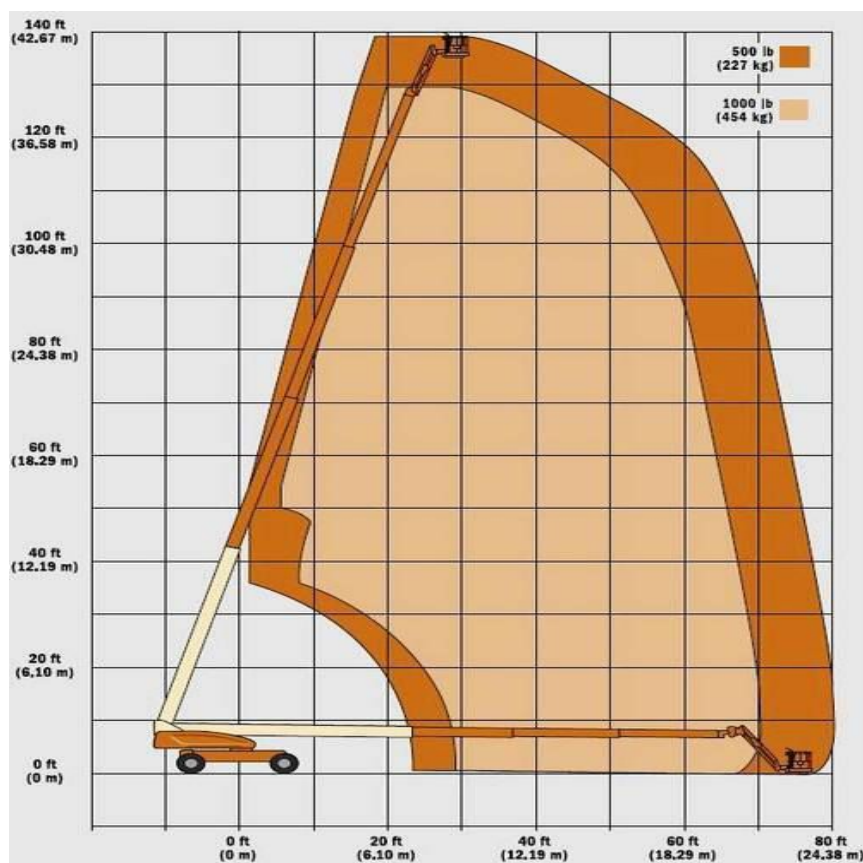
– Pneumatyczne

26. Jakie znasz kryteria zużycia ogumienia podestu ??

Pneumatyczne około 1,6 – 2 mm głębokości bieżnika

Pełna ma na obwodzie rowek określający jej minimalną średnicę

27 . Diagram udźwigu podestu ruchomego



28. Co to jest stateczność??

STATECZNOŚĆ JEST TO ZDOLNOŚĆ DO ZACHOWANIA RÓWNOWAGI TRWAŁEJ!!!

Na stateczność wpływa:

moment ustalający (masa podestu)

moment wywracający (siła odśrodkowa, nierówny teren , warunki atmosferyczne, przeciążenia itd.)
krawędź wywrotu (dwa skrajne punkty podporu)
moment ustalający musi być większy bądź równy momentowi wywracającemu

29. Wymień zabezpieczenia podestu ruchomego

- wyłącznik awaryjny stop
- zabezpieczenie przeciw przykleszczeniu
- sygnał dźwiękowy
- barierki o wysokości minimum 1,1 m
- krawężnik wysokość 15 cm
- awaryjne opuszczanie
- drzwiczki otwierane w odpowiedni sposób(do środka bądź wewnątrz)
- podłoga antypoślizgowa
- zawory bezpieczeństwa
- sygnał cofania
- podpory stabilizujące
- poziomice
- układ kontroli momentu wywracającego
- czujnik obciążeń tensometryczny
- wyłączniki krańcowe
- bezpieczniki
- tachometr
- czujnik atmosferyczny